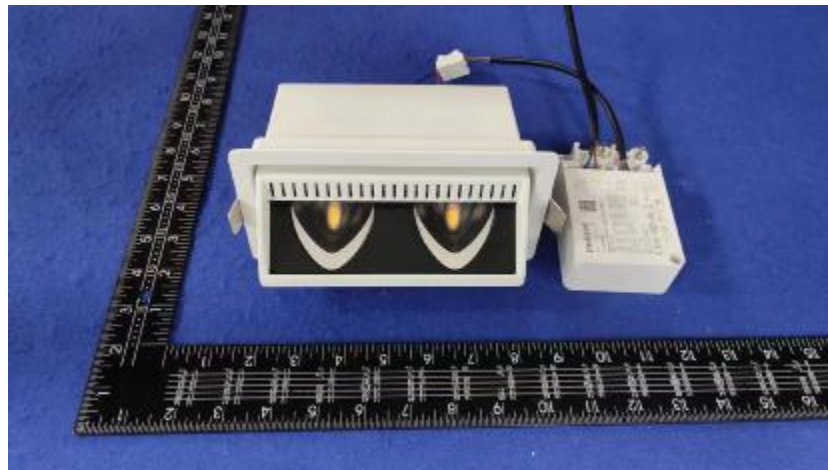


燈 具 實 物 照 片



Light Output Ratio:	78.3%	
Luminaire Power:	35.27 W	
SHR Nominal:	0.00	Calculated using the TM5
SHR Maximum:	1.00	fine grid method.

C角度范围: 0度 - 360度
 C角度间隔: 30.0度
 测试速度: 快速
 环境温度: 25.3℃
 测试人员: Zoe
 测试日期: 2023-1-12

Y角度范围: 0度 - 180度
 Y角度间隔: 1.0度
 测试系统: 远方(EVERFINE)GO-SPEX500_V1系统 V2.00.416
 环境湿度: 65.0%
 测试距离: 3.160米 [K=1.0000]
 备注: LAMP: CLU028-1204C4-303H5M3-F1 Ra:90
 REFLECTOR: AP-060D-WW
 DRIVER: 9290 028 091 900mA
 30minutes warm-up

灯具配光曲线及特征面照片

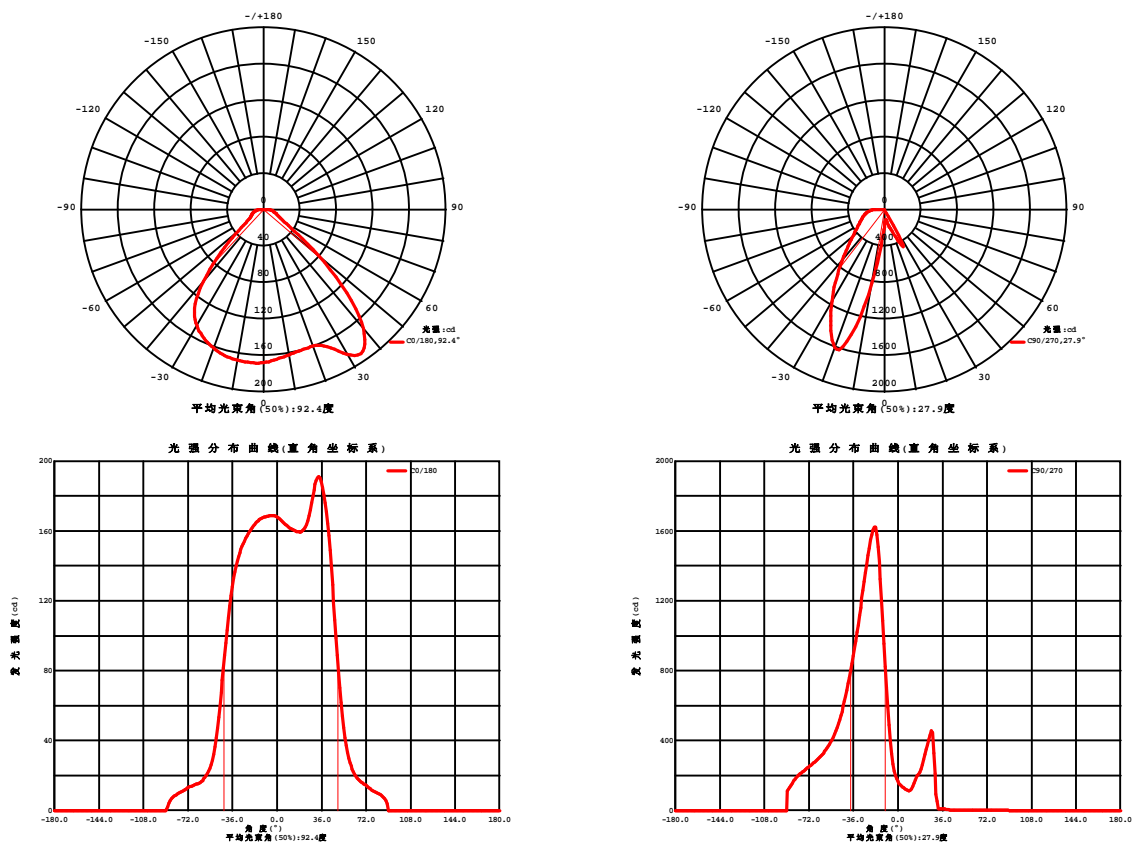


Fig. C0/C180

Fig. C90/C270

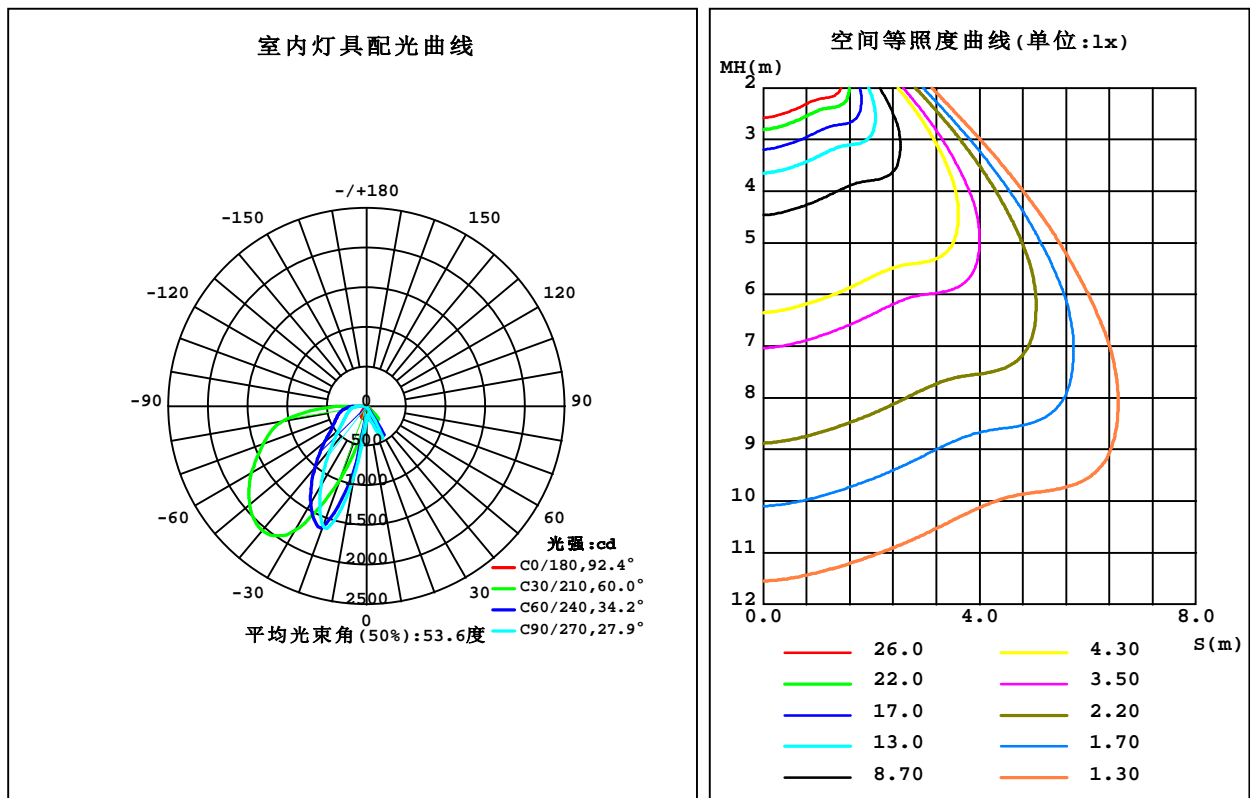
C角度范围: 0度 - 360度
C角度间隔: 30.0度
测试速度: 快速
环境温度: 25.3℃
测试人员: Zoe
测试日期: 2023-1-12

Y角度范围: 0度 - 180度
Y角度间隔: 1.0度
测试系统: 远方(EVERFINE)GO-SPEX500_V1系统 V2.00.416
环境湿度: 65.0%
测试距离: 3.160米 [K=1.0000]
备注: LAMP: CLU028-1204C4-303H5M3-F1 Ra: 90
REFLECTOR: AP-060D-WW
DRIVER: 9290 028 091 900mA
30minutes warm-up

室内灯具光度数据

实测参数: U:220.25V I:0.1663A P:35.270W PF:0.9602 Freq:49.99Hz 实检光通:3396.9x1 lm		
灯具名称: 2214.429B	灯具类型:	灯具重量:
灯具规格: 3000K	外型尺寸:	测试编号: 2301120043
制造厂商: RISE	发光口面: 0.005904m ²	遮光角:

光源数据		光度数据		光效: 75.42 lm/W	
型号	CITIZEN	峰值光强(cd)	2209	S/MH(C0/180)	1.23
标称功率(W)	36	灯具效率(%)	78.3	S/MH(C90/270)	2.44
额定电源电压(V)	220	总光通量(lm)	2660.1	h UP,DN(C0-180)	0.0,5.1
额定光通量(lm)	3396.9	CIE分类	直接	h UP,DN(C180-360)	0.0,73.2
灯具内光源数(只)	1	上射光通比(%)	0.0	CIBSE SHR NOM	0.00
实测电源电压(V)	220	下射光通比(%)	78.3	CIBSE SHR MAX	1.00



C角度范围: 0度 - 360度
C角度间隔: 30.0度
测试速度: 快速
环境温度: 25.3℃
测试人员: Zoe
测试日期: 2023-1-12

Y角度范围: 0度 - 180度
Y角度间隔: 1.0度
测试系统: 远方(EVERFINE)GO-SPEX500_V1系统 V2.00.416
环境湿度: 65.0%
测试距离: 3.160米 [K=1.0000]
备注: LAMP: CLU028-1204C4-303H5M3-F1 Ra: 90
REFLECTOR: AP-060D-WW
DRIVER: 9290 028 091 900mA
30minutes warm-up

灯具环带光通量

环带光通量:

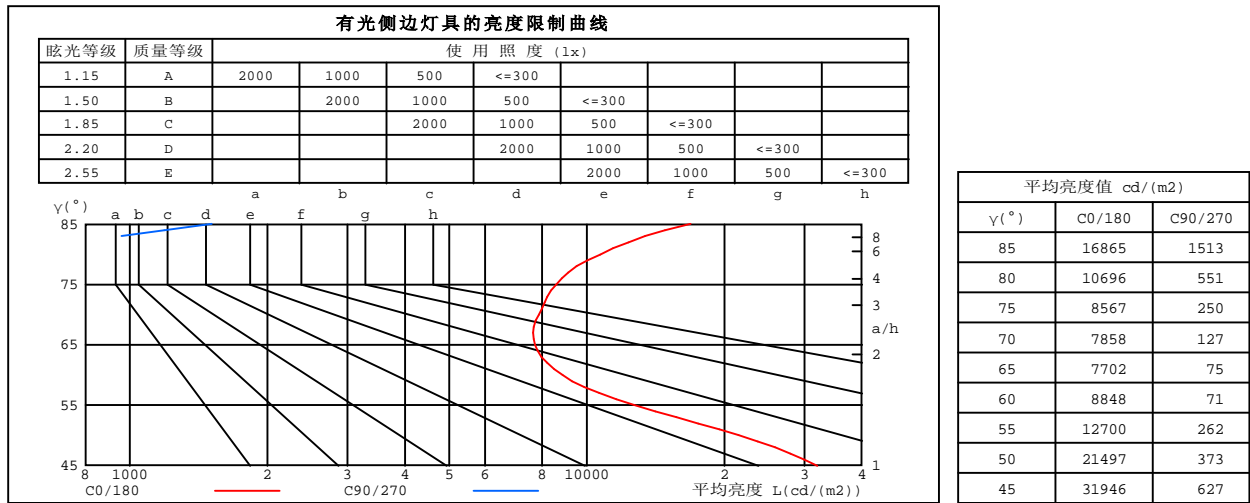
g	C0	C45	C90	C135	C180	C225	C270	C315	$\gamma(^{\circ})$	环	总	%lum, lamp
10	161.9	115.4	114.7	124.2	167.8	510.5	824.2	483.7	0- 10	22.21	22.21	0.83,0.65
20	159.6	142.5	261.1	166.3	161.7	1289	1606	1360	10- 20	147.8	170.0	6.39,5
30	183.3	256.7	210.3	314.9	147.3	1608	1160	1742	20- 30	350.2	520.2	19.6,15.3
40	170.9	106.2	3.934	150.1	103.1	1538	725.4	1636	30- 40	446.4	966.6	36.3,28.5
50	79.02	41.79	1.410	16.59	36.51	1312	455.2	1367	40- 50	448.2	1415	53.2,41.7
60	25.30	3.586	0.2082	3.157	17.07	1089	329.2	1109	50- 60	396.3	1811	68.1,53.3
70	15.37	0.6894	0.2565	0.6722	13.62	896.9	259.8	899.7	60- 70	353.2	2164	81.4,63.7
80	10.62	1.185	0.5635	1.279	9.673	692.9	203.3	716.1	70- 80	305.7	2470	92.9,72.7
90	0	0	0	0	0	0	0	0	80- 90	190.0	2660	100,78.3
100	0	0	0	0	0	0	0	0	90-100	0	2660	100,78.3
110	0	0	0	0	0	0	0	0	100-110	0	2660	100,78.3
120	0	0	0	0	0	0	0	0	110-120	0	2660	100,78.3
130	0	0	0	0	0	0	0	0	120-130	0	2660	100,78.3
140	0	0	0	0	0	0	0	0	130-140	0	2660	100,78.3
150	0	0	0	0	0	0	0	0	140-150	0	2660	100,78.3
160	0	0	0	0	0	0	0	0	150-160	0	2660	100,78.3
170	0	0	0	0	0	0	0	0	160-170	0	2660	100,78.3
180	0	0	0	0	0	0	0	0	170-180	0	2660	100,78.3
单位:°	光强:cd									单位:lm		

C角度范围: 0度 - 360度
 C角度间隔: 30.0度
 测试速度: 快速
 环境温度: 25.3℃
 测试人员: Zoe
 测试日期: 2023-1-12

γ 角度范围: 0度 - 180度
 γ 角度间隔: 1.0度
 测试系统: 远方(EVERFINE)GO-SPEX500_V1系统 V2.00.416
 环境湿度: 65.0%
 测试距离: 3.160米 [K=1.0000]
 备注: LAMP: CLU028-1204C4-303H5M3-F1 Ra:90
 REFLECTOR: AP-060D-WW
 DRIVER: 9290 028 091 900mA
 30minutes warm-up

灯具亮度限制曲线

实测参数: U:220.25V I:0.1663A P:35.270W PF:0.9602 Freq:49.99Hz 实检光通:3396.9x1 lm		
灯具名称: 2214.429B	灯具类型:	灯具重量:
灯具规格: 3000K	外型尺寸:	测试编号: 2301120043
制造厂商: RISE	发光口面: 0.005904m ²	遮光角:



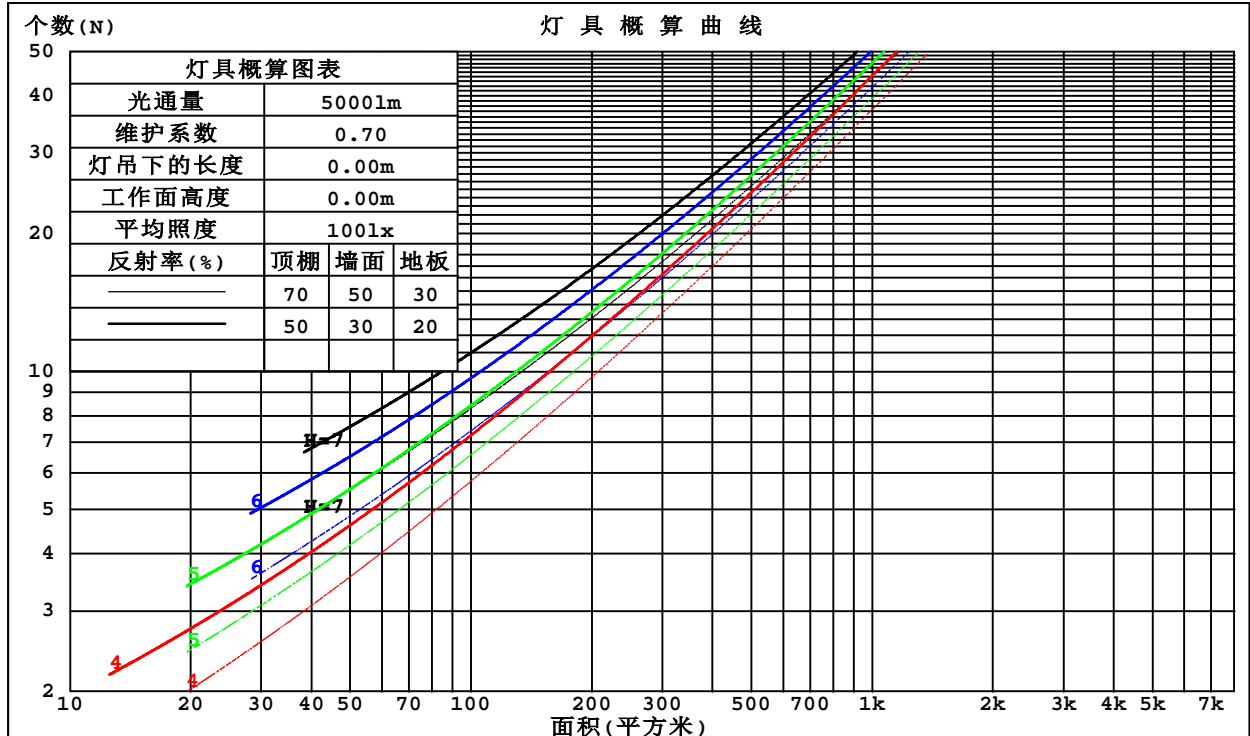
C角度范围: 0度 - 360度
C角度间隔: 30.0度
测试速度: 快速
环境温度: 25.3℃
测试人员: Zoe
测试日期: 2023-1-12

γ角度范围: 0度 - 180度
γ角度间隔: 1.0度
测试系统: 远方(EVERFINE)GO-SPEX500_V1系统 V2.00.416
环境湿度: 65.0%
测试距离: 3.160米 [K=1.0000]
备注: LAMP: CLU028-1204C4-303H5M3-F1 Ra: 90
REFLECTOR: AP-060D-WW
DRIVER: 9290 028 091 900mA
30minutes warm-up

工作面利用系数和灯具概算曲线

实测参数: U:220.25V I:0.1663A P:35.270W PF:0.9602 Freq:49.99Hz 实检光通:3396.9x1 lm		
灯具名称: 2214.429B	灯具类型:	灯具重量:
灯具规格: 3000K	外型尺寸:	测试编号: 2301120043
制造厂商: RISE	发光口面: 0.005904m ²	遮光角:

顶棚	80%			70%			50%			30%			10%			0
墙面	50%	30%	10%	50%	30%	10%	50%	30%	10%	50%	30%	10%	50%	30%	10%	0
地板	20%			20%			20%			20%			20%			0
室空间比	工 作 面 利 用 系 数															
0.0	.93	.93	.93	.91	.91	.91	.87	.87	.87	.83	.83	.83	.80	.80	.80	.78
1.0	.78	.74	.70	.76	.72	.69	.73	.69	.66	.69	.67	.64	.67	.64	.62	.61
2.0	.66	.60	.55	.65	.59	.54	.62	.57	.53	.59	.55	.51	.57	.53	.50	.48
3.0	.57	.50	.44	.56	.49	.44	.54	.48	.43	.51	.46	.42	.49	.45	.41	.39
4.0	.50	.43	.37	.49	.42	.36	.47	.41	.36	.45	.40	.35	.43	.39	.35	.33
5.0	.44	.37	.31	.44	.36	.31	.42	.35	.30	.40	.34	.30	.39	.34	.30	.28
6.0	.40	.32	.27	.39	.32	.26	.37	.31	.26	.36	.30	.26	.35	.30	.26	.24
7.0	.36	.28	.23	.35	.28	.23	.34	.27	.23	.33	.27	.22	.31	.26	.22	.21
8.0	.32	.25	.20	.32	.25	.20	.31	.24	.20	.30	.24	.20	.29	.23	.20	.18
9.0	.29	.22	.18	.29	.22	.18	.28	.22	.18	.27	.22	.18	.26	.21	.17	.16
10.0	.27	.20	.16	.26	.20	.16	.26	.20	.16	.25	.19	.16	.24	.19	.16	.14



C角度范围: 0度 - 360度
 C角度间隔: 30.0度
 测试速度: 快速
 环境温度: 25.3℃
 测试人员: Zoe
 测试日期: 2023-1-12

γ角度范围: 0度 - 180度
 γ角度间隔: 1.0度
 测试系统: 远方(EVERFINE)GO-SPEX500_V1系统 V2.00.416
 环境湿度: 65.0%
 测试距离: 3.160米 [K=1.0000]
 备注: LAMP: CLU028-1204C4-303H5M3-F1 Ra:90
 REFLECTOR: AP-060D-WW
 DRIVER: 9290 028 091 900mA
 30minutes warm-up

墙面和天花板利用系数

实测参数: U:220.25V I:0.1663A P:35.270W PF:0.9602 Freq:49.99Hz 实检光通:3396.9x1 lm					
灯具名称: 2214.429B			灯具类型:		灯具重量:
灯具规格:3000K			外型尺寸:		测试编号:2301120043
制造厂商: RISE			发光口面:0.005904m ²		遮光角:

顶棚	80%			70%			50%			30%			10%			0
墙面	50%	30%	10%	50%	30%	10%	50%	30%	10%	50%	30%	10%	50%	30%	10%	0
地板	20%			20%			20%			20%			20%			0
室空间比	墙 壁 面 利 用 系 数															
0.0																
1.0	.309	.175	.056	.303	.173	.055	.292	.168	.054	.282	.163	.052	.273	.158	.051	
2.0	.271	.148	.045	.266	.146	.045	.256	.142	.044	.247	.139	.043	.239	.135	.043	
3.0	.242	.129	.039	.237	.127	.038	.229	.124	.038	.221	.121	.037	.213	.118	.037	
4.0	.218	.113	.033	.214	.112	.033	.206	.109	.033	.199	.107	.032	.193	.105	.032	
5.0	.198	.101	.029	.195	.100	.029	.188	.098	.029	.182	.096	.029	.176	.094	.028	
6.0	.182	.091	.026	.179	.090	.026	.173	.089	.026	.167	.087	.026	.162	.085	.025	
7.0	.168	.083	.024	.165	.082	.023	.160	.081	.023	.155	.079	.023	.150	.078	.023	
8.0	.156	.076	.021	.153	.075	.021	.149	.074	.021	.144	.073	.021	.140	.072	.021	
9.0	.145	.070	.020	.143	.070	.020	.139	.069	.019	.135	.068	.019	.131	.067	.019	
10.0	.136	.065	.018	.134	.065	.018	.130	.064	.018	.127	.063	.018	.123	.062	.018	

顶棚	80%			70%			50%			30%			10%			0
墙面	50%	30%	10%	50%	30%	10%	50%	30%	10%	50%	30%	10%	50%	30%	10%	0
地板	20%			20%			20%			20%			20%			0
室空间比	天 花 板 利 用 系 数															
0.0	.149	.149	.149	.127	.127	.127	.087	.087	.087	.050	.050	.050	.016	.016	.016	
1.0	.146	.122	.100	.125	.104	.086	.085	.072	.060	.049	.042	.035	.016	.013	.011	
2.0	.141	.103	.072	.120	.089	.062	.082	.061	.043	.048	.036	.025	.015	.012	.008	
3.0	.135	.090	.054	.115	.077	.047	.079	.054	.033	.046	.031	.019	.015	.010	.006	
4.0	.128	.080	.042	.110	.069	.037	.076	.048	.026	.044	.028	.015	.014	.009	.005	
5.0	.122	.072	.034	.105	.062	.030	.072	.043	.021	.042	.025	.012	.014	.008	.004	
6.0	.116	.065	.029	.100	.056	.025	.069	.040	.018	.040	.023	.010	.013	.008	.003	
7.0	.111	.060	.024	.095	.052	.021	.066	.036	.015	.038	.021	.009	.012	.007	.003	
8.0	.105	.055	.021	.091	.048	.018	.063	.034	.013	.036	.020	.008	.012	.007	.003	
9.0	.100	.052	.019	.086	.045	.016	.060	.031	.012	.035	.019	.007	.011	.006	.002	
10.0	.095	.048	.017	.082	.042	.015	.057	.029	.010	.033	.017	.006	.011	.006	.002	

C角度范围: 0度 - 360度
C角度间隔: 30.0度
测试速度: 快速
环境温度: 25.3℃
测试人员: Zoe
测试日期: 2023-1-12

γ角度范围: 0度 - 180度
γ角度间隔: 1.0度
测试系统: 远方(EVERFINE)GO-SPEX500_V1系统 V2.00.416
环境湿度: 65.0%
测试距离: 3.160米 [K=1.0000]
备注: LAMP: CLU028-1204C4-303H5M3-F1 Ra: 90
REFLECTOR: AP-060D-WW
DRIVER: 9290 028 091 900mA
30minutes warm-up

UGR(Unified Glare Rating)数据表

实测参数: U:220.25V I:0.1663A P:35.270W PF:0.9602 Freq:49.99Hz 实检光通:3396.9x1 lm										
灯具名称: 2214.429B					灯具类型:			灯具重量:		
灯具规格:3000K					外型尺寸:			测试编号:2301120043		
制造厂商: RISE					发光口面:0.005904m2			遮光角:		
反射比: 天花板	0.7	0.7	0.5	0.5	0.3	0.7	0.7	0.5	0.5	0.3
墙面	0.5	0.3	0.5	0.3	0.3	0.5	0.3	0.5	0.3	0.3
工作面	0.2	0.2	0.2	0.2	0.2	0.2	0.2	0.2	0.2	0.2
房间尺寸	交叉(Viewed crosswise)					向前(Viewed endwise)				
x = 2H y = 2H	15.5	17.2	15.8	17.4	17.7	8.8	10.5	9.1	10.7	10.9
3H	15.6	17.1	15.9	17.4	17.6	8.6	10.2	8.9	10.4	10.7
4H	15.7	17.2	16.0	17.4	17.7	8.5	10.0	8.8	10.2	10.5
6H	15.9	17.3	16.2	17.6	17.9	8.4	9.8	8.7	10.1	10.4
8H	16.1	17.5	16.5	17.8	18.1	8.3	9.7	8.7	10.0	10.3
12H	16.4	17.7	16.8	18.0	18.4	8.3	9.6	8.7	9.9	10.2
4H 2H	15.2	16.7	15.5	16.9	17.2	8.6	10.1	8.9	10.3	10.6
3H	15.2	16.5	15.6	16.8	17.2	8.3	9.7	8.7	10.0	10.3
4H	15.4	16.6	15.7	16.9	17.3	8.2	9.5	8.6	9.8	10.1
6H	15.7	16.8	16.1	17.2	17.6	8.2	9.3	8.6	9.6	10.0
8H	16.0	17.1	16.5	17.5	17.9	8.1	9.2	8.6	9.5	9.9
12H	16.5	17.5	17.0	17.9	18.3	8.1	9.1	8.6	9.5	9.9
8H 4H	15.2	16.2	15.6	16.6	17.0	8.1	9.2	8.5	9.5	9.9
6H	15.6	16.5	16.1	16.9	17.3	8.1	9.0	8.5	9.4	9.8
8H	16.0	16.8	16.5	17.2	17.7	8.1	8.9	8.6	9.3	9.8
12H	16.7	17.4	17.1	17.8	18.3	8.2	8.9	8.7	9.3	9.8
12H 4H	15.2	16.1	15.6	16.5	16.9	8.1	9.1	8.5	9.5	9.9
6H	15.6	16.4	16.0	16.8	17.2	8.1	8.9	8.6	9.3	9.8
8H	16.0	16.7	16.5	17.1	17.6	8.2	8.8	8.6	9.3	9.8
不同间隔布灯时,观察者位置引起的UGR变化:										
S = 1.0H	+ 2.9 / - 2.9					+ 3.4 / - 7.1				
1.5H	+ 2.0 / - 5.0					+ 8.2 / - 6.8				
2.0H	+ 5.0 / - 4.4					+ 3.9 / - 1.6				

依据CIE Pub.117计算, 3397lm光源光通,表格已经进行修正($8\log(F/F_0) = 4.2$).
出光口面积: 0.005904 m2

C角度范围: 0度 - 360度
C角度间隔: 30.0度
测试速度: 快速
环境温度: 25.3℃
测试人员: Zoe
测试日期: 2023-1-12

γ角度范围: 0度 - 180度
γ角度间隔: 1.0度
测试系统: 远方(EVERFINE)GO-SPEX500_V1系统 V2.00.416
环境湿度: 65.0%
测试距离: 3.160米 [K=1.0000]
备注: LAMP: CLU028-1204C4-303H5M3-F1 Ra:90
REFLECTOR: AP-060D-WW
DRIVER: 9290 028 091 900mA
30minutes warm-up

UF利用系数表

实测参数: U:220.25V I:0.1663A P:35.270W PF:0.9602 Freq:49.99Hz 实检光通:3396.9x1 lm		
灯具名称: 2214.429B	灯具类型:	灯具重量:
灯具规格:3000K	外型尺寸:	测试编号:2301120043
制造厂商: RISE	发光口面:0.005904m2	遮光角:

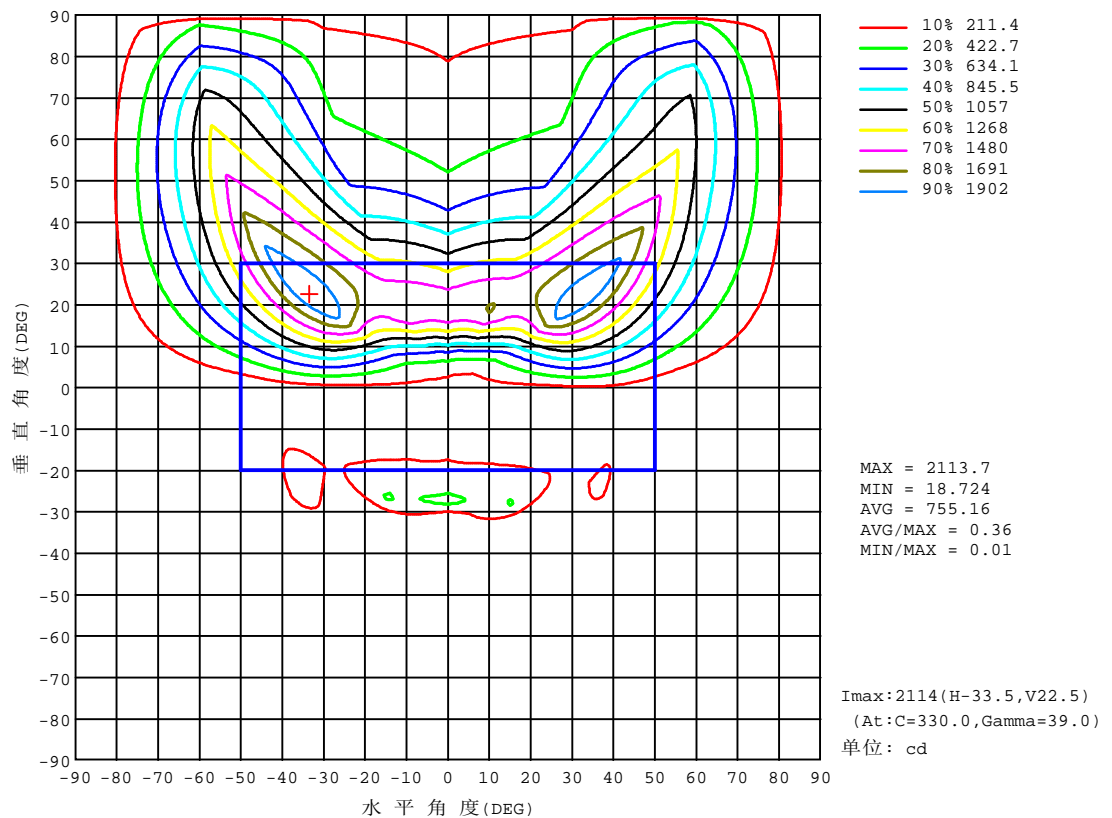
反 射 比 / REFLECTANCE										
天花板	0.8	0.8	0.8	0.7	0.7	0.7	0.5	0.5	0.5	0
墙壁	0.7	0.5	0.3	0.7	0.5	0.3	0.7	0.5	0.3	0
工作面	0.2	0.2	0.2	0.2	0.2	0.2	0.2	0.2	0.2	0
室形指数	利用系数 UTILIZATION FACTORS(%) $k(RI) \times RCR = 5$									
$k = 0.60$	42	32	26	41	32	26	40	31	26	21
0.80	49	39	33	48	39	33	47	38	32	27
1.00	55	46	39	54	45	39	53	47	39	33
1.25	61	52	45	60	51	45	57	50	44	38
1.50	65	56	50	64	55	49	61	54	49	42
2.00	71	63	57	69	62	56	66	60	55	48
2.50	74	67	61	72	66	60	69	63	59	52
3.00	77	70	65	75	69	64	72	67	62	55
4.00	80	75	70	78	73	69	75	71	67	59
5.00	83	78	74	81	76	72	77	73	70	62
ROOM INDEX	UF(总)									UF(直接)
依据标准文件 DIN EN 13032-2 2004			悬挂灯				安装距高比 SHRNOM = 1.25			

C角度范围: 0度 - 360度
 C角度间隔: 30.0度
 测试速度: 快速
 环境温度: 25.3℃
 测试人员: Zoe
 测试日期: 2023-1-12

γ角度范围: 0度 - 180度
 γ角度间隔: 1.0度
 测试系统: 远方(EVERFINE)GO-SPEX500_V1系统 V2.00.416
 环境湿度: 65.0%
 测试距离: 3.160米 [K=1.0000]
 备注: LAMP: CLU028-1204C4-303H5M3-F1 Ra:90
 REFLECTOR: AP-060D-WW
 DRIVER: 9290 028 091 900mA
 30minutes warm-up

灯具等光强曲线

实测参数: U:220.25V I:0.1663A P:35.270W PF:0.9602 Freq:49.99Hz 实检光通:3396.9x1 lm		
灯具名称: 2214.429B	灯具类型:	灯具重量:
灯具规格:3000K	外型尺寸:	测试编号:2301120043
制造厂商: RISE	发光口面:0.005904m2	遮光角:



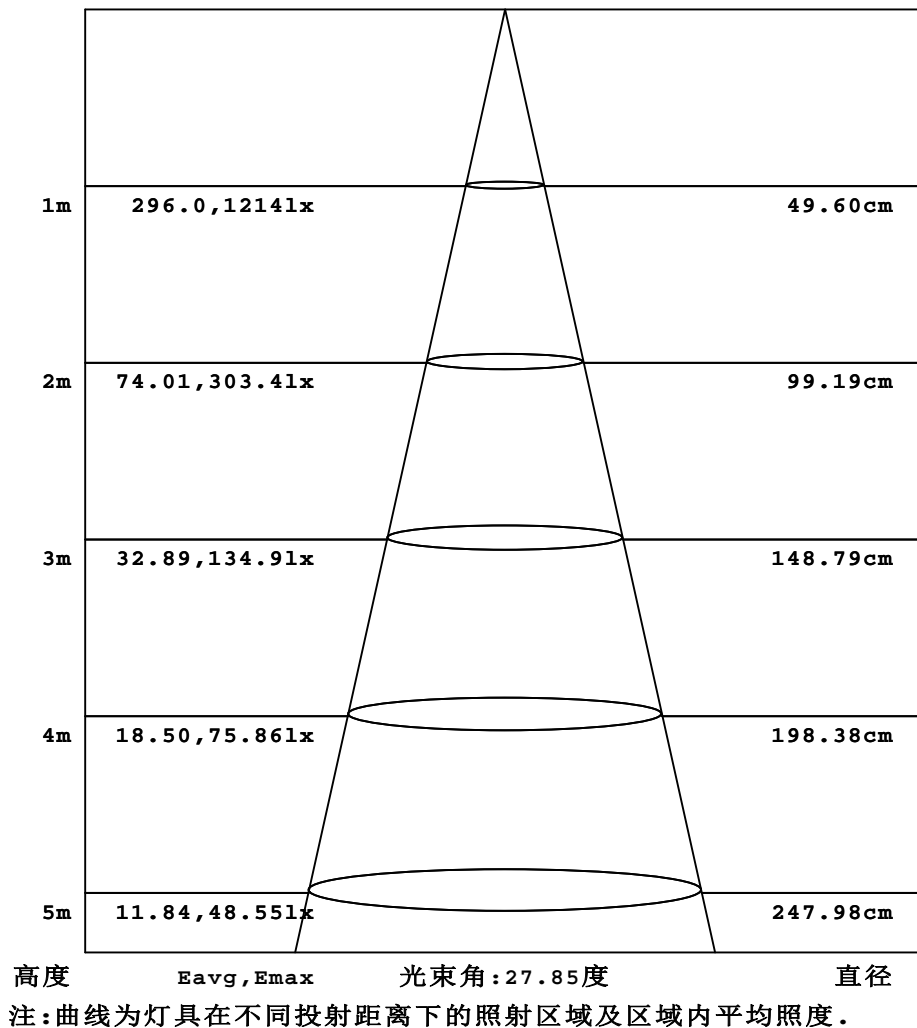
C角度范围: 0度 - 360度
C角度间隔: 30.0度
测试速度: 快速
环境温度: 25.3℃
测试人员: Zoe
测试日期: 2023-1-12

Y角度范围: 0度 - 180度
Y角度间隔: 1.0度
测试系统: 远方(EVERFINE)GO-SPEX500_V1系统 V2.00.416
环境湿度: 65.0%
测试距离: 3.160米 [K=1.0000]
备注: LAMP: CLU028-1204C4-303H5M3-F1 Ra:90
REFLECTOR: AP-060D-WW
DRIVER: 9290 028 091 900mA
30minutes warm-up

灯具有效平均照度图

实测参数: U:220.25V I:0.1663A P:35.270W PF:0.9602 Freq:49.99Hz 实检光通:3396.9x1 lm		
灯具名称: 2214.429B	灯具类型:	灯具重量:
灯具规格:3000K	外型尺寸:	测试编号:2301120043
制造厂商: RISE	发光口面:0.005904m ²	遮光角:

光通输出:57.81 lm

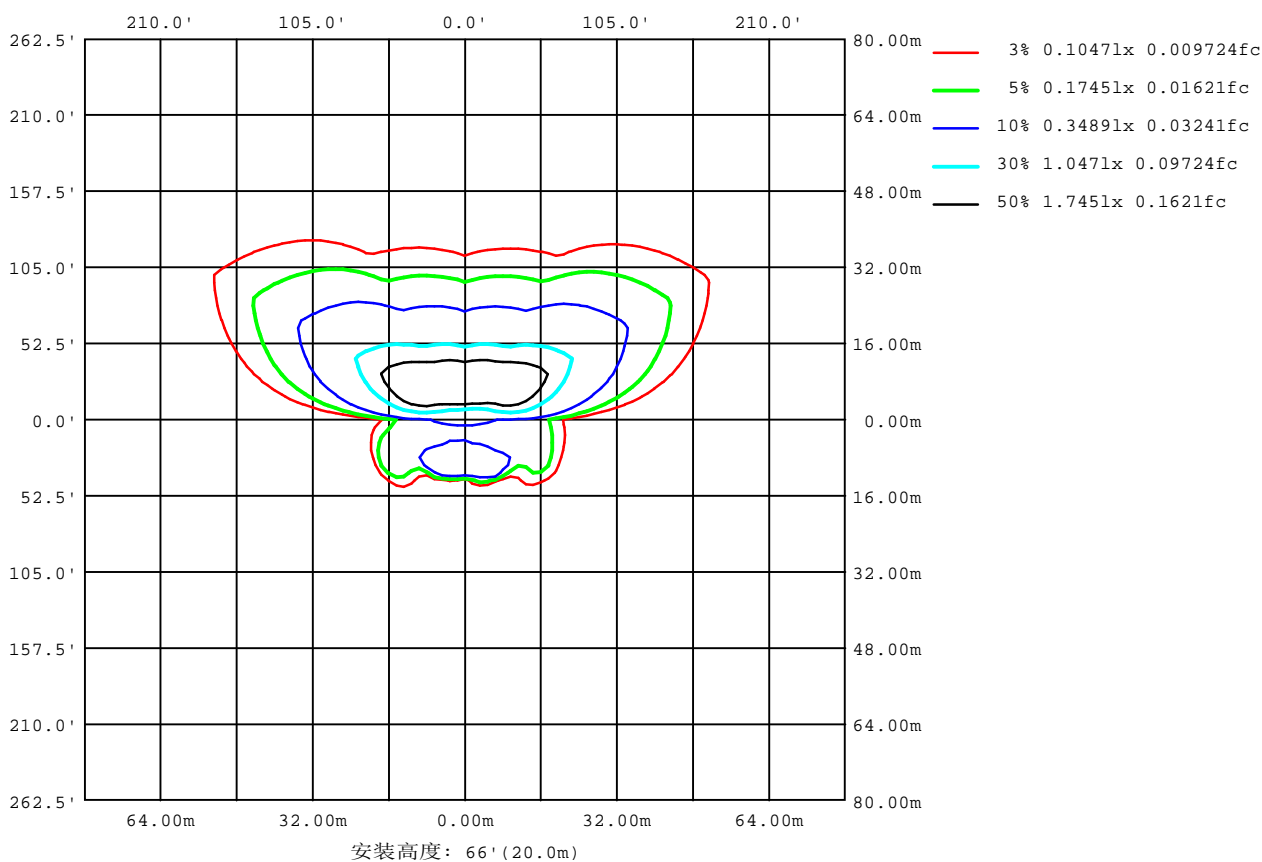


C角度范围: 0度 - 360度
C角度间隔: 30.0度
测试速度: 快速
环境温度: 25.3℃
测试人员: Zoe
测试日期: 2023-1-12

Y角度范围: 0度 - 180度
Y角度间隔: 1.0度
测试系统: 远方(EVERFINE)GO-SPEX500_V1系统 V2.00.416
环境湿度: 65.0%
测试距离: 3.160米 [K=1.0000]
备注: LAMP: CLU028-1204C4-303H5M3-F1 Ra:90
REFLECTOR: AP-060D-WW
DRIVER: 9290 028 091 900mA
30minutes warm-up

平面等照度曲线

实测参数: U:220.25V I:0.1663A P:35.270W PF:0.9602 Freq:49.99Hz 实检光通:3396.9x1 lm		
灯具名称: 2214.429B	灯具类型:	灯具重量:
灯具规格: 3000K	外型尺寸:	测试编号: 2301120043
制造厂商: RISE	发光口面: 0.005904m ²	遮光角:



C角度范围: 0度 - 360度
 C角度间隔: 30.0度
 测试速度: 快速
 环境温度: 25.3℃
 测试人员: Zoe
 测试日期: 2023-1-12

γ角度范围: 0度 - 180度
 γ角度间隔: 1.0度
 测试系统: 远方(EVERFINE)GO-SPEX500_V1系统 V2.00.416
 环境湿度: 65.0%
 测试距离: 3.160米 [K=1.0000]
 备注: LAMP: CLU028-1204C4-303H5M3-F1 Ra:90
 REFLECTOR: AP-060D-WW
 DRIVER: 9290 028 091 900mA
 30minutes warm-up

LED筒灯平均亮度报告

实测参数: U:220.25V I:0.1663A P:35.270W PF:0.9602 Freq:49.99Hz 实检光通:3396.9x1 lm		
灯具名称: 2214.429B	灯具类型:	灯具重量:
灯具规格:3000K	外型尺寸:	测试编号:2301120043
制造厂商: RISE	发光口面:0.005904m2	遮光角:

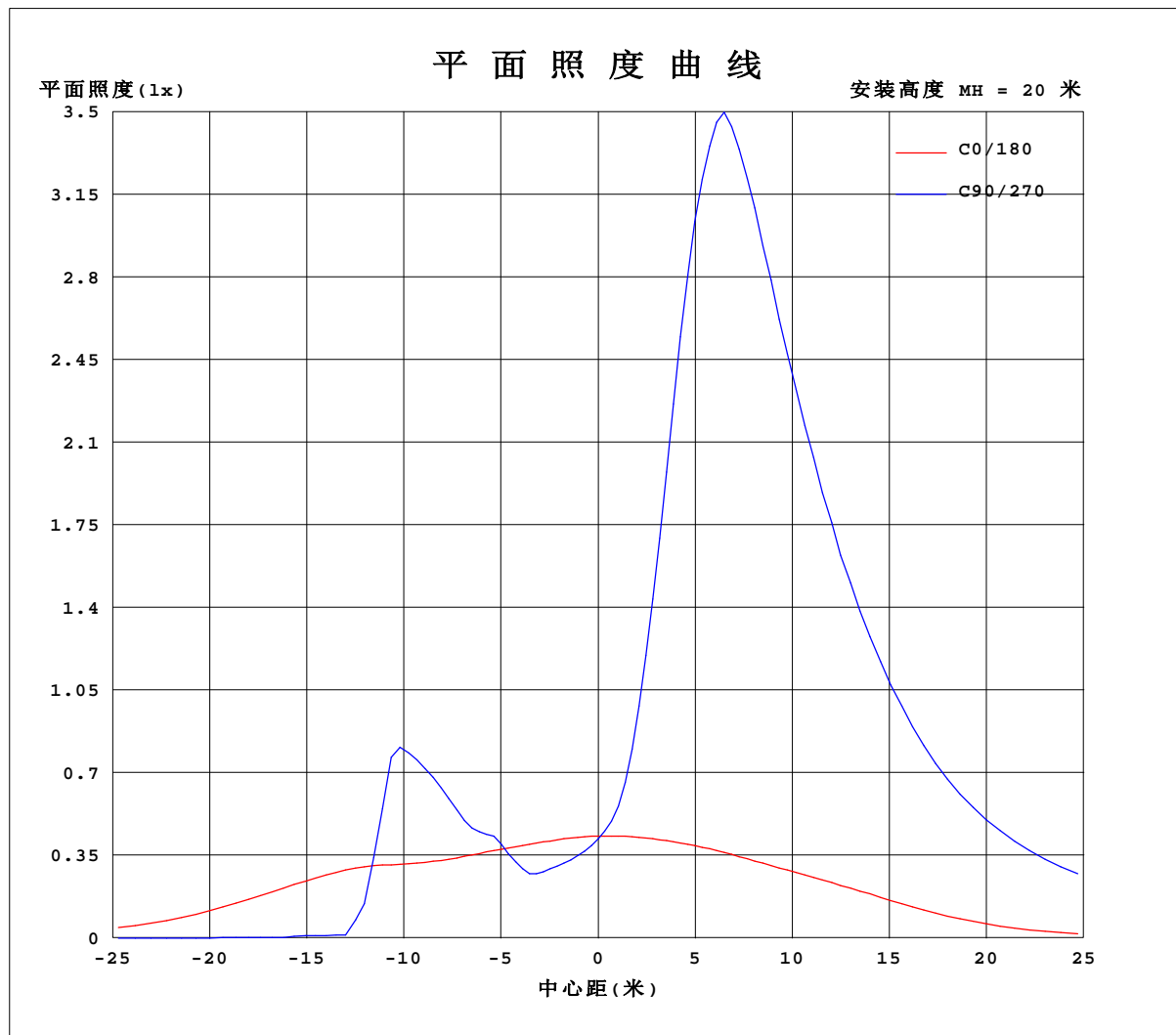
平均亮度	数值(cd/m2)
L横(65)av	6742
L横(75)av	7945
L横(85)av	14873
L纵(65)av	58187
L纵(75)av	75940
L纵(85)av	153759
L45(65)av	220582
L45(75)av	295588
L45(85)av	548344

注:依据标准 GB/T 29293-2012 计算

C角度范围: 0度 - 360度
 C角度间隔: 30.0度
 测试速度: 快速
 环境温度:25.3℃
 测试人员:zoe
 测试日期:2023-1-12

γ角度范围: 0度 - 180度
 γ角度间隔: 1.0度
 测试系统: 远方(EVERFINE)GO-SPEX500_V1系统 V2.00.416
 环境湿度:65.0%
 测试距离:3.160米 [K=1.0000]
 备注: LAMP:CLU028-1204C4-303H5M3-F1 Ra:90
 REFLECTOR:AP-060D-WW
 DRIVER:9290 028 091 900mA
 30minutes warm-up

平面照度曲线



C角度范围: 0度 - 360度
C角度间隔: 30.0度
测试速度: 快速
环境温度: 25.3℃
测试人员: Zoe
测试日期: 2023-1-12

γ角度范围: 0度 - 180度
γ角度间隔: 1.0度
测试系统: 远方(EVERFINE)GO-SPEX500_V1系统 V2.00.416
环境湿度: 65.0%
测试距离: 3.160米 [K=1.0000]
备注: LAMP: CLU028-1204C4-303H5M3-F1 Ra:90
REFLECTOR: AP-060D-WW
DRIVER: 9290 028 091 900mA
30minutes warm-up

光 强 分 布 数 据 表 格

实测参数: U:220.25V I:0.1663A P:35.270W PF:0.9602 Freq:49.99Hz 实检光通:3396.9x1 lm		
灯具名称: 2214.429B	灯具类型:	灯具重量:
灯具规格:3000K	外型尺寸:	测试编号:2301120043
制造厂商: RISE	发光口面:0.005904m ²	遮光角:

表--1

单位: cd

C(°) g (°)	0	30	60	90	120	150	180	210	240	270	300	330						
0	168	168	168	168	168	168	168	168	168	168	168	168						
5	165	139	130	129	135	147	169	218	291	323	267	202						
10	162	121	110	115	117	132	168	349	674	824	657	307						
15	160	107	139	192	167	117	166	597	1215	1423	1267	566						
20	160	91.0	195	261	221	110	162	963	1618	1606	1731	979						
25	166	91.1	286	405	339	128	156	1406	1584	1404	1708	1508						
30	183	112	403	210	460	167	147	1800	1415	1160	1515	1975						
35	190	151	126	8.83	62.7	226	133	1995	1220	927	1297	2174						
40	171	201	9.80	3.93	10.27	293	103	2049	1022	725	1077	2207						
45	129	198	5.18	2.61	5.02	220	67.4	2016	843	568	881	2148						
50	79.0	79.7	3.42	1.41	3.04	30.5	36.5	1928	689	455	717	2033						
55	41.7	12.1	1.31	0.88	1.19	10.47	22.5	1815	570	380	597	1886						
60	25.3	6.43	0.70	0.21	0.57	5.81	17.1	1676	494	329	512	1720						
65	18.6	4.01	0.26	0.19	0.26	2.46	15.0	1525	442	290	453	1554						
70	15.4	1.04	0.34	0.26	0.33	1.02	13.6	1387	402	260	408	1403						
75	12.7	1.04	0.52	0.38	0.50	1.14	11.6	1255	362	232	368	1276						
80	10.6	1.57	0.80	0.56	0.79	1.78	9.67	1063	318	203	323	1118						
85	8.41	2.38	1.18	0.78	1.16	2.69	6.90	716	246	157	252	820						
90	0.00	0.00	0.00	0.00	0.00	0.00	0.00	0.00	0.00	0.00	0.00	0.00						
95	0.00	0.00	0.00	0.00	0.00	0.00	0.00	0.00	0.00	0.00	0.00	0.00						
100	0.00	0.00	0.00	0.00	0.00	0.00	0.00	0.00	0.00	0.00	0.00	0.00						
105	0.00	0.00	0.00	0.00	0.00	0.00	0.00	0.00	0.00	0.00	0.00	0.00						
110	0.00	0.00	0.00	0.00	0.00	0.00	0.00	0.00	0.00	0.00	0.00	0.00						
115	0.00	0.00	0.00	0.00	0.00	0.00	0.00	0.00	0.00	0.00	0.00	0.00						
120	0.00	0.00	0.00	0.00	0.00	0.00	0.00	0.00	0.00	0.00	0.00	0.00						
125	0.00	0.00	0.00	0.00	0.00	0.00	0.00	0.00	0.00	0.00	0.00	0.00						
130	0.00	0.00	0.00	0.00	0.00	0.00	0.00	0.00	0.00	0.00	0.00	0.00						
135	0.00	0.00	0.00	0.00	0.00	0.00	0.00	0.00	0.00	0.00	0.00	0.00						
140	0.00	0.00	0.00	0.00	0.00	0.00	0.00	0.00	0.00	0.00	0.00	0.00						
145	0.00	0.00	0.00	0.00	0.00	0.00	0.00	0.00	0.00	0.00	0.00	0.00						
150	0.00	0.00	0.00	0.00	0.00	0.00	0.00	0.00	0.00	0.00	0.00	0.00						
155	0.00	0.00	0.00	0.00	0.00	0.00	0.00	0.00	0.00	0.00	0.00	0.00						
160	0.00	0.00	0.00	0.00	0.00	0.00	0.00	0.00	0.00	0.00	0.00	0.00						
165	0.00	0.00	0.00	0.00	0.00	0.00	0.00	0.00	0.00	0.00	0.00	0.00						
170	0.00	0.00	0.00	0.00	0.00	0.00	0.00	0.00	0.00	0.00	0.00	0.00						
175	0.00	0.00	0.00	0.00	0.00	0.00	0.00	0.00	0.00	0.00	0.00	0.00						
180	0.00	0.00	0.00	0.00	0.00	0.00	0.00	0.00	0.00	0.00	0.00	0.00						

C角度范围: 0度 - 360度

C角度间隔: 30.0度

测试速度: 快速

环境温度: 25.3℃

测试人员: Zoe

测试日期: 2023-1-12

γ角度范围: 0度 - 180度

γ角度间隔: 1.0度

测试系统: 远方(EVERFINE)GO-SPEX500_V1系统 V2.00.416

环境湿度: 65.0%

测试距离: 3.160米 [K=1.0000]

备注: LAMP: CLU028-1204C4-303H5M3-F1 Ra: 90

REFLECTOR: AP-060D-WW

DRIVER: 9290 028 091 900mA

30minutes warm-up